

R-VENT[®] Specials



R-Vent regelkleppen

R-Vent regelkleppen zijn er in diverse uitvoeringen. De standaard uitvoeringen zijn ook in Safe leverbaar of met servomotor. T-stukken met uitneembaar klepblad zijn ideaal bij het reinigen van de kanalen. Het type STASU is een T-stuk met 2 regelbare klepbladen. De aftakking wordt met de linker of rechter doorgaande buis verbonden.



R-Vent geluiddempers

R-Vent geluiddempers zijn vervaardigd van sendzimir verzinkt staal, met een steen- of glaswolisolatie van 50 of 100 mm dikte en worden standaard geleverd met een Lindab safe aansluiting voor een gegarandeerde afdichting. Diameters van 315 mm en groter worden met 2 losse Safe verbindingstukken geleverd. De typen SLBU en SLBGU worden geleverd met coulisse voor een nog betere demping.



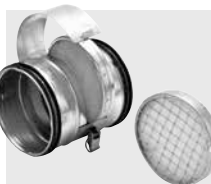
R-Vent deflectorkappen

De vormgeving van de kappen zorgt voor een effectieve, krachtige afvoer van de lucht. Deze wordt verticaal uitgeblazen en vermijdt vervuiling van de kap. De kappen zijn voorzien van een regenopvangkegel met een waterafvoer naar buiten. Aan de uitblaaszijde is een gaasrooster aangebracht. Type HN is leverbaar in Ø 80 t/m Ø 710 mm en wordt afwaterend over de buis geschoven. Type HF is leverbaar in Ø 400 t/m Ø 1250 mm en is voorzien van een flensverbinding. De kappen zijn vervaardigd uit sendzimir verzinkt staal.



R-Vent uitblaasbochten en -stukken

De sendzimir verzinkte uitblaasbochten en -stukken zijn onder een hoek van 45° afgeschuind om regeninslag zoveel mogelijk te beperken en zijn voorzien van vogelgaas.



R-Vent buisfilter en cassettes

Het type IFU buisfilter is voorzien van Lindab safe rubberafdichting en is speciaal ontwikkeld voor toepassing in R-Vent Buizensystemen. Door de montage van dit buisfilter wordt stofafzetting zoveel mogelijk voorkomen zodat onderhoud aan ventilatoren en kanaalsystemen kan worden beperkt. Het filter is eenvoudig en snel uitwisselbaar, waardoor onderhoudskosten tot een minimum worden beperkt. Verkrijgbaar van Ø 100 tot Ø 400 mm.

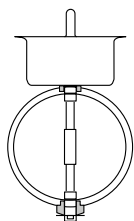
R-Vent meet- en regelapparatuur

De Iris diafragma regelklep is een luchthoeveelheidsregelaar en drukopneemorgaan. De steekeinden zijn voorzien van een rubber afdichting. De klep kan volledig geopend worden, hetgeen belangrijk is voor het reinigen van de kanalen. De MR meetring is geschikt voor het meten van volumestromen. Constant volumeregelaar XRDR is afgesteld op een constante volumestroom. CAR terugslagklep voorkomt terugslag van de luchtstroom bij b.v. stilstaande ventilator.

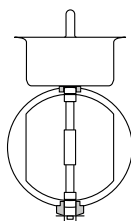
Afdichtingsmaterialen

Hieronder vallen: PVC tape, Butyl tape, aluminium tape, linnen tape en butyl- en siliconenkit.

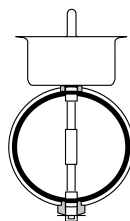
	Pagina
1	R-Vent Regelkleppen, verzinkt 1-37
	R-Vent Safe regelkleppen, verzinkt 1-38
	R-Vent Deflectorkappen 1-39
	R-Vent Stormkragen en plakplaten 1-40
2	R-Vent Dakdoorvoer en regenkap 1-41
	R-Vent Safe, geluiddempers 1-42
	R-Vent Uitblaasbochten en uitblaasstukken 1-44
	R-Vent Buisfilters 1-45
	R-Vent Meet- en regelapparatuur 1-46
3	R-Vent Volumeregelaars, constant en variabel 1-47
	R-Vent Coulissen dempers 1-48
4	
5	
6	
7	
8	
9	
10	
11	
12	



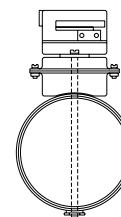
Type SDSA
dichte regelklep



Type SDRD
regelklep met 30% doorlaat



Type SDTD
dicht klepblad voorzien van
EPDM rubber t.b.v. optimale
afsluiting



Type SDTMD
dicht klepblad voorzien van
EPDM rubber t.b.v. optimale
afsluiting met servomotor
type LM, NM, SM 24V of 230V
LM STD bij ø 80 t/m 315
NM STD bij ø 355 t/m 500
SM STD bij ø 560 t/m 630

ø d1 (mm)	SDSD	SDRD	SDTD	SDTMD
63	19,34			
80	18,50	18,50	38,03	203,60
100	17,13	17,13	38,03	203,60
125	18,18	18,18	42,68	209,85
140	20,44	20,44	43,94	210,63
150	19,86	19,86	43,94	210,63
160	19,90	19,90	43,94	210,63
180	22,36	22,36	47,90	215,32
200	22,24	22,24	48,83	225,46
224	25,24	25,24	55,89	225,46
250	24,38	24,38	57,29	225,46

ø d1 (mm)	SDSD	SDSRD	SDTD	SDTMD
280	33,86	33,86	66,15	239,50
300	34,09	34,09	69,43	239,50
315	29,46	29,46	69,43	239,50
355	36,36	36,36	98,29	388,49
400	46,09	44,08	120,92	388,49
450	57,29	57,29	134,95	417,36
500	68,57	68,57	159,14	417,36
560	76,96	76,96	180,98	464,93
600	86,76	85,03	225,46	464,93
630	88,27	85,81	212,97	464,93

Vet cursief gedrukte diameters zijn aanbevolen en toegevoegde NEN-EN 1506 diameters en veelal voorradig.

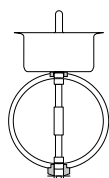
R-Vent Regelkleppen SRDR en SDS met Belimo servomotoren

De R-vent Regelkleppen typen SRDR en SDS kunnen alle uitgebreid worden met Belimo servomotor aansturing. De volgende typen motoren kunnen toegepast worden met verschillende uitvoeringen van de volgende typen motoren:

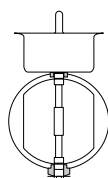
- Belimo motoren type XBEL-LM
- Belimo motoren type XBEL-NM
- Belimo motoren type XBEL-LF

In de montagehandleiding vindt u alle details omtrent de benodigde onderdelen en montagewijze. De R-Vent Regelkleppen SRDR en SDS montagehandleiding motoren is terug te vinden op onze website onder de tab handleidingen:

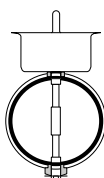




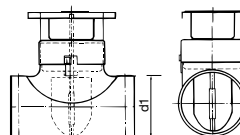
Type SDSDS
dichte regelklep



Type SDRDS
regelklep met 30%
doorlaat

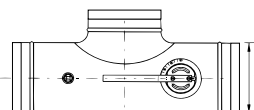


Type SDTDS
dicht klepblad voorzien van
EPDM rubber t.b.v. optimale
afsluiting



Type SDTRU
regelklep in T-stuk, regelklep
kan eenvoudig worden uitgenomen
t.b.v. inspectie doeleinden.

ø d1 (mm)	SDSDS	SDRDS	SDTDS	SDTRU	STASU
80	21,62	21,62	40,85		
100	20,22	20,22	45,79	87,37	91,27
125	21,62	21,62	46,06	88,93	92,84
140	24,04	24,04	47,47		
150	23,69	23,69	47,72		
160	24,38	24,38	48,32	100,63	104,97
180	27,49	27,49	53,05		
200	27,42	27,42	54,08		114,67
224	32,03	32,03	62,69		
250	30,27	30,27	63,19	156,01	139,65
280	41,34	41,34	73,72		
300	41,58	41,58	76,96		
315	37,14	37,14	77,11	191,90	153,69
355	44,70	44,70	106,10		
400	54,61	53,05	130,29		250,41
450	69,39	69,39	147,44		
500	81,91	81,91	172,40		
560	102,35	92,30	195,03		
600	110,15	99,07	239,50		
630	112,43	100,97	227,79		



Type STASU
Bypass principe: T-stuk bevat twee
regelbare klepbladen.
De aftakking wordt met de
linker of rechter doorgaande buis
doorverbonden. Ook met servomotor
leverbaar.

Vet cursief gedrukte diameters zijn aanbevolen en
toegevoegde NEN-EN 1506 diameters en veelal voorradig.

Prijzen voor regelkleppen DTDS met Belimo servomotor
worden op aanvraag verstrekt.

Belimo servomotoren en montage toebehoren

Omschrijving	Artikelnummer	Per stuk
LM 230A, open/dicht 230V	XBELLM230A	140,44
LM 230AS, open/dicht 230V, met hulpcontact	XBELLM230AS	160,47
LM 24A, open/dicht 24V	XBELLM24A	140,44
LM 24AS, open/dicht 24V, met hulpcontact	XBELLM24AS	160,46
LM 24A-SR, modulerend 24V	XBELLM24ASR	200,61
LF 230, veerteruggang 230V	XBELLF230	259,51
LF 230-S, veerteruggang 230V, met hulpcontact	XBELLF230S	295,89
LF 24, veerteruggang 24V	XBELLF24	240,74
LF 24, veerteruggang 24V, met hulpcontact	XBELLF24S	277,08
LF 24SR, veerteruggang 24V, modulerend	XBELLF24SR	323,47
NM 24A, open/dicht 24V	XBELNM24A	170,51
NM 24AS, open/dicht 24V, met hulpcontact	XBELNM24AS	230,13
NM 24A-SR, modulerend 24V	XBELNM24ASR	260,77
Montage servomotor op regelklep	VMRK	42,91
Montageplaat Belimo servomotoren type LM en NM	SMSBMV	7,36
Verleng as ø 15, lang 100 mm servomotoren LF, NM en AF	XVREDF15100	10,66

Artikelgroep 10



SDSK

Regelkleppen met kunststof kwadrant

ø d1 (mm)	Artikel-nummer	Per stuk
80	SDSK080	16,16
100	SDSK100	12,63
125	SDSK125	12,79
150	SDSK150	15,22
160	SDSK160	14,23
180	SDSK180	16,97
200	SDSK200	16,19
224	SDSK224	18,45
250	SDSK250	20,25
280*	SDSK280	40,14
300*	SDSK300	43,30
315*	SDSK315	44,75
355*	SDSK355	48,76
400*	SDSK400	52,73
450*	SDSK450	60,69
500*	SDSK500	69,58
560*	SDSK560	85,81

* met contra-as type MKD



SHN

Deflectorkappen

ø d (mm)	SHN met steekend voor over de buis		SHF met flens	
	Artikel-nummer	Per stuk	Artikel-nummer	Per stuk
80	SHN0080	152,90		
100	SHN0100	152,90		
112	SHN0112	174,75		
125	SHN0125	166,94		
140	SHN0140	180,21		
150	SHN0150	180,21		
160	SHN0160	180,21		
180	SHN0180	195,03		
200	SHN0200	184,88		
224	SHN0224	216,86		
250	SHN0250	189,56		
280	SHN0280	239,50		
300	SHN0300	214,52		
315	SHN0315	239,50		
355	SHN0355	259,00		
400	SHN0400	358,04	SHF0400	408,00
450	SHN0450	422,82	SHF0450	517,21
500	SHN0500	497,71	SHF0500	542,16
560	SHN0560	546,85	SHF0560	575,72
600	SHN0600	696,63	SHF0600	732,52
630	SHN0630	716,13	SHF0630	732,52
710	SHN0710	894,77	SHF0710	919,73
800			SHF0800	1.119,49
900			SHF0900	2.007,19
1000			SHF1000	2.276,32
1120			SHF1120	3.345,47
1250			SHF1250	4.196,14

Vet cursief gedrukte diameters zijn aanbevolen en toegevoegde NEN-EN 1506 diameters en veelal voorradig.



SHF

1
2
3
4
5
6
7
8
9
10
11
12



Verzinkte stormkragen

ø d1 (mm)	Artikelnummer	Per stuk
100	<i>XBSTKRG100BL</i>	17,31
125	<i>XBSTKRG125BL</i>	16,70
150	<i>XBSTKRG150BL</i>	20,07
160	<i>XBSTKRG160BL</i>	19,57
180	<i>XBSTKRG180BL</i>	18,38
200	<i>XBSTKRG200BL</i>	20,03
224	<i>XBSTKRG225BL</i>	24,93
250	<i>XBSTKRG250BL</i>	21,75
280	<i>XBSTKRG280BL</i>	33,44
300	<i>XBSTKRG300BL</i>	23,67
315	<i>XBSTKRG315BL</i>	23,63
355	<i>XBSTKRG355BL</i>	31,02
400	<i>XBSTKRG400BL</i>	33,44
450	<i>XBSTKRG450BL</i>	34,93
500	<i>XBSTKRG500BL</i>	37,69
560	<i>XBSTKRG560BL</i>	67,45
600	<i>XBSTKRG600BL</i>	78,86
630	<i>XBSTKRG630BL</i>	151,17
710	<i>XBSTKRG710BL</i>	149,83
800	<i>XBSTKRG800BL</i>	131,25
900	<i>XBSTKRG900BL</i>	213,71
1000	<i>XBSTKRG1000BL</i>	234,47

Verzinkte plakplaten, plat dak

ø d1 (mm)	Artikelnummer	Per stuk
224	<i>SPLPL0224</i>	41,27
250	<i>SPLPL0250</i>	41,27
280	<i>SPLPL0280</i>	45,81
300	<i>SPLPL0300</i>	52,48
315	<i>SPLPL0315</i>	55,00
355	<i>SPLPL0355</i>	98,52
400	<i>SPLPL0400</i>	125,46
450	<i>SPLPL0450</i>	147,86
500	<i>SPLPL0500</i>	165,78
560	<i>SPLPL0560</i>	254,28
600	<i>SPLPL0600</i>	281,17
630	<i>SPLPL0630</i>	295,73
710	<i>SPLPL0710</i>	332,69
800	<i>SPLPL0800</i>	371,89
900	<i>SPLPL0900</i>	501,84
1000	<i>SPLPL1000</i>	574,64

Voor kleinere diameters zie hoofdstuk dakdoorvoeren.



Type ADVBWD

Aluminium doorvoerplaat waterdicht

ø d (mm)	Artikelnummer	Per stuk
180	<i>ADVBWD0180</i>	103,52
200	<i>ADVBWD0200</i>	107,60
224	<i>ADVBWD0224</i>	116,90
250	<i>ADVBWD0250</i>	116,72
280	<i>ADVBWD0280</i>	140,36
300	<i>ADVBWD0300</i>	145,05
315	<i>ADVBWD0315</i>	142,85
355	<i>ADVBWD0355</i>	161,33
400	<i>ADVBWD0400</i>	177,70
450	<i>ADVBWD0450</i>	221,68
500	<i>ADVBWD0500</i>	240,07
560	<i>ADVBWD0560</i>	266,26
600	<i>ADVBWD0600</i>	332,63
630	<i>ADVBWD0630</i>	333,65
710	<i>ADVBWD0710</i>	479,56
800	<i>ADVBWD0800</i>	622,19

Dakdoorvoeren VHING tbv spirobuizen voor schuine daken met Perform kleur grijs



Omschrijving	Perform, dakh. 1-30°		Perform, dakh. 31-45°	
	Artikelnummer	Per stuk	Artikelnummer	Perstuk
Dakdoorvoer VHING d.160	VHING0160130	193,79	VHING01603145	193,79
Dakdoorvoer VHING d.200	VHING0200130	238,60	VHING02003145	238,60
Dakdoorvoer VHING d.250	VHING0250130	249,51	VHING02503145	262,11
Dakdoorvoer VHING d.315	VHING0315130	362,92	VHING03153145	362,92
Dakdoorvoer VHING d.400	VHING0400130	423,43	VHING04003145	423,43

Verzinkte regenkappen met klemband



ø d1 (mm)	Artikelnummer	Per stuk
560	SGRKMKB560	228,52
600	SGRKMKB600	258,76
630	SGRKMKB630	315,89
710	SGRKMKB710	404,38
800	SGRKMKB800	720,26
900	SGRKMKB900	1.001,42
1000	SGRKMKB1000	1.130,24

Jetairkappen, zie pagina 7-17.

Vet cursief gedrukte diameters zijn aanbevolen en toegevoegde NEN-EN 1506 diameters en veelal voorradig.



Type RS 50mm
met 50 mm steenwol isolatie



Type RS 100mm
met 100 mm steenwol isolatie

ø d1 (mm)	Lengte in mm			
	300	600	900	1200
80	34,37	42,08	50,16	61,39
100	35,53	44,17	54,84	68,23
125	39,91	49,83	62,14	77,50
140	43,53	56,00	68,96	87,26
150	43,73	56,71	69,89	88,58
160	46,00	57,28	70,71	89,70
180	50,98	64,28	80,44	100,62
200	56,27	70,68	88,32	110,28
224	65,51	81,20	100,47	124,51
250	66,33	81,80	104,19	128,36
280		99,01	129,11	156,93
300		99,95	130,69	159,06
315		100,66	131,85	160,67
355		129,11	148,92	181,64
400		152,59	178,45	223,22
450		182,17	205,29	264,89
500		197,85	231,99	297,79
560			292,15	341,72
600				
630			325,13	386,11
710				
800				

ø d1 (mm)	Lengte in mm			
	300	600	900	1200
80	53,60	66,59	80,22	107,26
100	54,51	68,39	83,02	109,27
125	62,71	75,91	88,98	114,63
140	70,97	88,16	109,27	139,10
150	71,99	89,47	110,91	141,28
160	72,84	90,63	112,42	143,22
180	79,96	102,84	127,76	166,65
200	80,28	104,37	129,34	169,09
224	89,74	121,14	157,00	196,69
250	93,17	132,97	165,54	204,50
280		152,80	194,66	246,33
300		154,16	195,61	249,39
315		155,13	196,35	251,72
355		171,23	202,63	270,28
400		198,38	232,39	307,69
450		256,92	269,17	349,76
500		274,78	287,81	376,29
560			336,65	437,95
600			377,20	475,30
630			386,63	487,17
710				777,81
800				835,23

Vet cursief gedrukte diameters zijn aanbevolen en toegevoegde NEN-EN 1506 diameters en veelal voorradig.

Prijzen geluiddempende bochten op aanvraag.
Prijzen aluminium flexibele dempers zie prijslijst R-Vent flexibel.



Type SLGU,
met glaswolisolatie

ø d1 (mm)	Lengte in mm 100 mm isolatie					Lengte in mm 150 mm isolatie	
	300	600	900	1200	1500	1000	1200
80	79,39	103,76	135,73			216,86	
100	77,39	103,76	135,73			216,86	
125	82,47	104,53	156,81	161,47		232,49	251,20
160	92,06	132,49	164,59	200,50		247,30	282,40
200		149,38	197,35	232,49		341,69	352,61
250		177,08	255,86	270,69		458,69	501,61
315		228,57	287,07	336,99			
400			420,48	440,77	519,56		
500			449,33	550,76	663,86		
630			596,00	644,36	832,37		
800				893,72	1.014,17		



Type SLBGU,
met 100 mm glaswolisolatie en coulisse

ø d1 (mm)	Lengte in mm		
	1000	1200	1500
315	305,03	397,08	
400	404,10	484,44	612,38
450	489,11	596,00	755,89
500	489,11	596,00	794,67
630	721,59	898,27	980,58
800	953,29	1.123,67	1.249,72



Type SLBU,
met 100 mm steenwolisolatie en coulisse

ø d1 (mm)	Lengte in mm		
	600	900	1200
315	241,05	278,50	
355	308,14	345,58	401,74
400	308,14	345,58	401,74
450		397,85	527,34
500		397,85	527,34
630		600,66	750,45

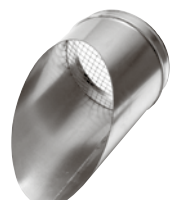
Vet cursief gedrukte diameters zijn aanbevolen en toegevoegde NEN-EN 1506 diameters en veelal voorradig.

Prijzen geluiddempende bochten op aanvraag.
Prijzen aluminium flexibele dempers zie prijslijst R-Vent flexibel.

- 1
- 2
- 3
- 4
- 5
- 6
- 7
- 8
- 9
- 10
- 11
- 12

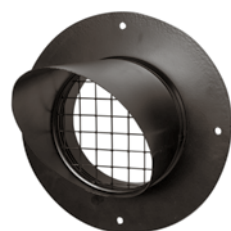


SAB



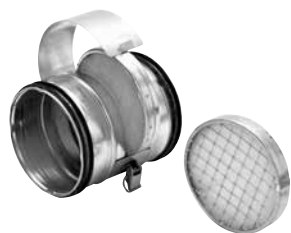
SAV

ø d (mm)	SAB		SAV	
	Artikelnummer	Per stuk	Artikelnummer	Perstuk
63			SAV0063	54,56
80	SAB0080	90,09	SAV0080	55,20
100	SAB0100	99,13	SAV0100	57,28
125	SAB0125	115,89	SAV0125	62,15
140	SAB0140	131,92	SAV0140	61,44
150	SAB0150	129,55	SAV0150	64,95
160	SAB0160	135,50	SAV0160	74,00
180	SAB0180	139,06	SAV0180	78,92
200	SAB0200	160,44	SAV0200	85,20
224	SAB0224	190,16	SAV0224	88,07
250	SAB0250	205,61	SAV0250	99,83
280	SAB0280	235,32	SAV0280	101,26
300	SAB0300	253,15	SAV0300	109,58
315	SAB0315	251,98	SAV0315	111,73
355	SAB0355	312,58	SAV0355	124,79
400	SAB0400	357,75	SAV0400	140,26
450	SAB0450	400,52	SAV0450	148,57
500	SAB0500	438,56	SAV0500	206,80
560	SAB0560	540,77	SAV0560	213,93
600	SAB0600	629,91	SAV0600	218,68
630	SAB0630	778,47	SAV0630	311,39
710	SAB0710	1082,75	SAV0710	429,07
800	SAB0800	1306,18	SAV0800	499,18
900	SAB0900	1869,53	SAV0900	826,01
1000	SAB1000	2441,21	SAV1000	859,31
1120	SAB1120	3102,03	SAV1120	991,23
1250	SAB1250	3071,41	SAV1250	971,79



SAV met bevestigingsplaat in RAL 9005

ø d (mm)	Artikelnummer	Per stuk
150	SAVBP0150	90,16
180	SAVBP0180	104,76



ø d (mm)	Buisfilter		Filtercassette	
	Artikelnummer	Per stuk	Artikelnummer	Perstuk
100	<i>SIFU0100</i>	58,81	SIFUK100	28,86
125	<i>SIFU0125</i>	60,80	SIFUK125	30,12
160	<i>SIFU0160</i>	63,10	SIFUK160	31,92
200	<i>SIFU0200</i>	70,31	SIFUK200	36,32
250	<i>SIFU0250</i>	79,74	SIFUK250	42,19
315	<i>SIFU0315</i>	99,07	SIFUK315	47,33
355	<i>SIFU0355</i>	163,03	SIFUK355	72,17
400	<i>SIFU0400</i>	227,03	SIFUK400	72,17

1

2

3

4

5

6

7

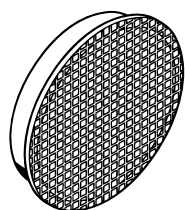
8

9

10

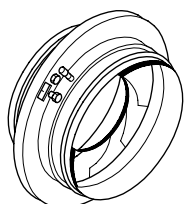
11

12

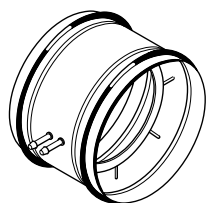

Sendzimir verzinkte gaasroosters

ø d (mm)	Artikelnummer	Per stuk
80	<i>GAASRO080</i>	33,39
100	<i>GAASRO100</i>	33,19
125	<i>GAASRO125</i>	33,24
140	<i>GAASRO140</i>	33,61
150	<i>GAASRO150</i>	34,12
160	<i>GAASRO160</i>	34,17
180	<i>GAASRO180</i>	37,10
200	<i>GAASRO200</i>	37,27
224	<i>GAASRO224</i>	41,05
250	<i>GAASRO250</i>	41,86
280	<i>GAASRO280</i>	43,84
300	<i>GAASRO300</i>	44,58
315	<i>GAASRO315</i>	49,35
355	<i>GAASRO355</i>	50,96
400	<i>GAASRO400</i>	55,90
450	<i>GAASRO450</i>	61,67
500	<i>GAASRO500</i>	64,27
560	<i>GAASRO560</i>	84,77
600	<i>GAASRO600</i>	84,77
630	<i>GAASRO630</i>	94,05
710	<i>GAASRO710</i>	100,18
800	<i>GAASRO800</i>	110,93
900	<i>GAASRO900</i>	128,79
1000	<i>GAASRO1000</i>	137,45

Vet cursief gedrukte diameters zijn aanbevolen en toegevoegde NEN-EN 1506 diameters en veelal voorradig.



Type IRIS
diafragma regelklep verzinkt



Type MR
meetring

ø d (mm)	IRIS diafragma regel- klep verzinkt	MR Meetring
80	43,49	
100	43,49	42,65
125	47,52	43,60
150	51,35	
160	51,35	45,59
200	65,96	56,56
250	94,75	67,13
315	112,64	82,08
355		
400	195,97	101,92
450		
500	330,91	118,53
560		
630	479,96	149,03
800	680,60	187,74
1000		231,17
1250		296,89
Artikelnummer	XIRIS...	XMR...



Type XRDR
constantvolume regelaar

Voorbeeld artikelnr.:
XRDR125015050

ø d (mm)	m ³ /h	Artikelnummer	Per stuk
80	15-50	XRDR080015050	25,61
100	15-50	XRDR100015050	30,87
100	50-100	XRDR100050100	30,87
125	15-50	XRDR125015050	34,94
125	50-100	XRDR125050100	34,94
125	100-180	XRDR125100180	34,94
150	50-100	XRDR150050100	55,74
150	100-180	XRDR150100180	55,74
150	180-300	XRDR150180300	55,74
160	50-100	XRDR160050100	55,74
160	100-180	XRDR160100180	55,74
160	180-300	XRDR160180300	55,74
200	100-180	XRDR200100180	76,01
200	180-300	XRDR200180300	76,01
200	300-500	XRDR200300500	76,01
250	180-300	XRDR250180300	98,50
250	300-500	XRDR250300500	98,50
250	500-700	XRDR250500700	98,50

Artikelgroep 41



Type CAR
Ø80 t/m 200mm



Type CAR
Ø250 t/m 400mm

Voorbeeld artikelnr.:
XCAR125

ø d (mm)	Per stuk
80	17,23
100	17,28
125	18,87
150	21,08
160	21,08
200	35,65
250	45,02
315	63,14
355	78,37
400	94,07

Artikelgroep 21

Vet cursief gedrukte diameters zijn aanbevolen en toegevoegde NEN-EN 1506 diameters en veelal voorradig.



Type VR1



Type VRE1

ø d (mm)	Constante volumeregelaar VR1 LD	Constant volumeregelaar Akoestisch VR1 LD DS	Variabele volumeregelaar 24V VRE1 M1 LD	Variabele volumeregelaar 24V Akoestisch VRE1 M1 LD DS
<i>80</i>	114,38	216,97		
<i>100</i>	114,38	216,97	533,18	635,77
<i>125</i>	122,78	230,42	533,18	640,82
<i>160</i>	126,15	248,93	539,90	662,68
<i>200</i>	134,57	274,16	541,60	681,19
<i>250</i>	144,66	299,39	556,74	711,47
<i>315</i>	174,94	349,86	578,60	753,52
			602,13	810,68
Artikelnummer	<i>VR1...LD</i>	<i>VR1...LDDS</i>	<i>VRE...M1LD</i>	<i>VRE...M1LDDS</i>

Vet cursief gedrukte diameters zijn aanbevolen en toegevoegde NEN-EN 1506 diameters en veelal voorradig.

1

2

3

4

5

6

7

8

9

10

11

12

1
2
3
4
5
6
7
8
9
10
11
12



Coulisse demper SB dikte 200mm

ø d1 (mm)	Hoogte mm										
	300	350	400	450	500	550	600	650	700	750	800
500	29,61	33,10	34,84	38,32	41,81	41,81	45,29	47,03	50,52	54,00	54,00
750	38,32	41,81	45,29	50,52	54,00	57,49	59,23	62,71	64,45	69,68	71,42
1000	45,29	50,52	54,00	60,97	66,20	69,68	71,42	74,91	78,39	83,62	88,84
1250	54,00	59,23	62,71	71,42	78,39	80,13	83,62	90,58	95,81	101,04	104,52
1500	60,97	66,20	71,42	80,13	90,58	94,07	97,55	104,52	111,49	116,72	121,94

ø d1 (mm)	Hoogte mm											
	850	900	950	1000	1100	1200	1300	1400	1500	1600	1700	1800
500	57,49	60,97	62,71	66,20	71,42	78,39	83,62	88,84	94,07	102,78	113,23	123,68
750	74,91	78,39	81,87	85,36	94,07	101,04	109,75	114,97	120,20	137,62	149,81	162,01
1000	92,33	97,55	101,04	104,52	116,72	123,68	135,88	142,85	153,30	170,72	182,91	202,07
1250	111,49	118,46	121,94	128,91	139,36	149,81	160,27	170,72	179,43	200,33	219,49	242,14
1500	130,65	137,62	142,85	149,81	160,27	172,46	186,40	196,85	209,04	233,43	256,08	278,72

Voor de tussenliggende maten de bovenliggende prijs nemen. Voorbeeld hoogte 1250 met lengte 1500, prijs hoogte 1300 mm met lengte 1500 nemen.

1
2
3
4
5
6
7
8
9
10
11
12

1

2

3

4

5

6

7

8

9

10

11

12